

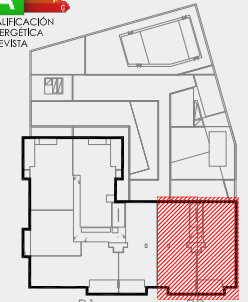
GETAFE Style



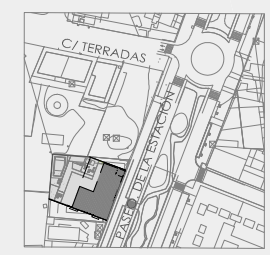
Superficie Construida 108.21 m²



CLASIFICACIÓN ENERGÉTICA PREVISTA



PLANTA TIPO



Promotor:

STYLE GESTIÓN RESIDENCIAL, S.L.

Realizador Proyecto:



Escala Gráfica:



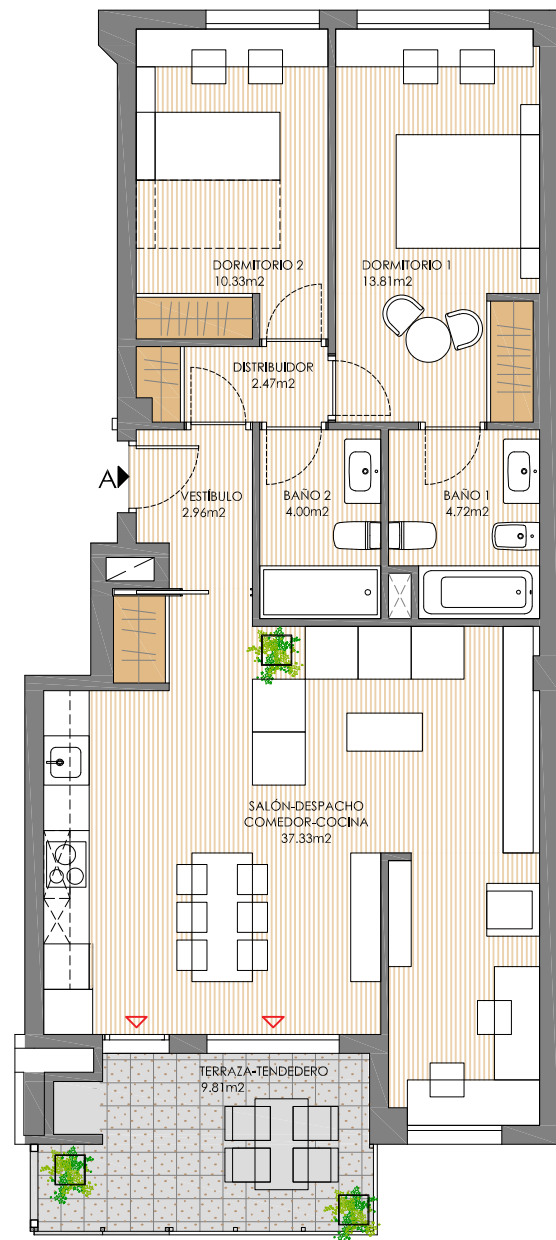
V02-junio 2022

39 VIVIENDAS, PISCINA, GARAJES Y TRASTEROS "EL ROSÓN" - GETAFE - MADRID

OPCIÓN 1: TODO INTEGRADO PLANTA TIPO (1-4) - PORTAL 2 - LETRA A y B

*NOTA: ESTOS PLANOS ESTÁN SUJETOS A POSIBLES MODIFICACIONES, POR CUESTIONES TÉCNICAS, JURÍDICAS Y COMERCIALES SEGÚN NECESIDADES DEL PROYECTO. EL AMUEBLAMIENTO ES MERAMENTE INFORMATIVO.





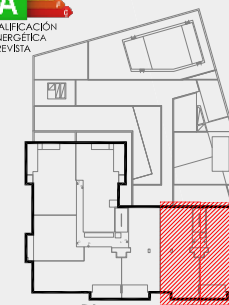
GETAFE
Style



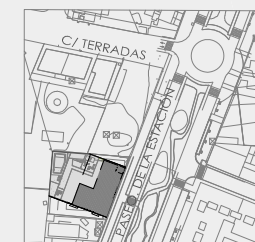
Superficie Construida 108.21 m²



CALIFICACIÓN ENERGÉTICA PREVISTA



P1
PLANTA TIPO



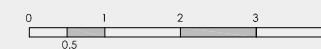
Promotor:

STYLE GESTIÓN RESIDENCIAL, S.L.

Realizador Proyecto:



Escala Gráfica:



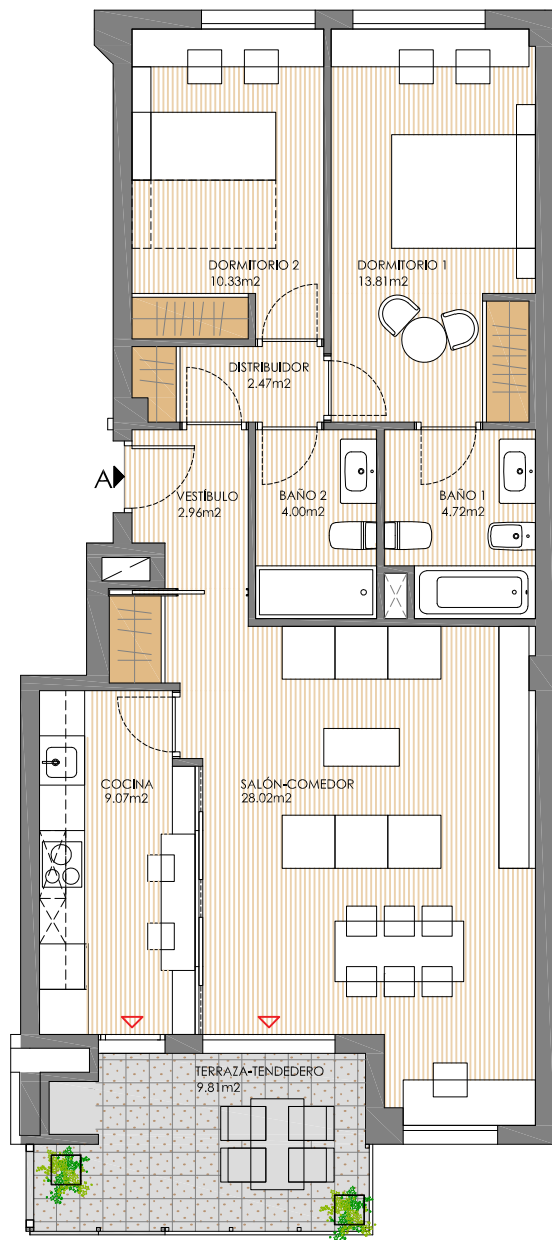
V02-junio 2022

39 VIVIENDAS, PISCINA, GARAJES Y TRASTEROS
"EL ROSÓN" - GETAFE - MADRID

OPCIÓN 2: CON DESPACHO
PLANTA TIPO (1-4) - PORTAL 2 - LETRA A y B

*NOTA: ESTOS PLANOS ESTÁN SUJETOS A POSIBLES MODIFICACIONES, POR CUESTIONES TÉCNICAS, JURÍDICAS Y COMERCIALES SEGÚN NECESIDADES DEL PROYECTO. EL AMUEBLAMIENTO ES MERAMENTE INFORMATIVO.





*CIERRE DE COCINA

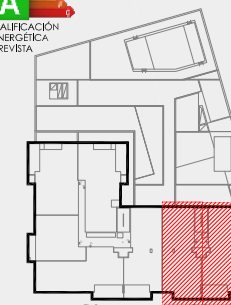
GETAFE
Style



Superficie Construida 108.21 m²



CALIFICACIÓN ENERGÉTICA PREVISTA



PLANTA TIPO



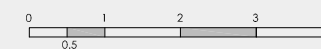
Promotor:

STYLE GESTIÓN RESIDENCIAL, S.L.

Realizador Proyecto:



Escala Gráfica:



V02-junio 2022

39 VIVIENDAS, PISCINA, GARAJES Y TRASTEROS
"EL ROSÓN" - GETAFE - MADRID

OPCIÓN 3: COCINA CERRADA
PLANTA TIPO (1-4) - PORTAL 2 - LETRA A y B

*NOTA: ESTOS PLANOS ESTÁN SUJETOS A POSIBLES MODIFICACIONES, POR CUESTIONES TÉCNICAS, JURÍDICAS Y COMERCIALES SEGÚN NECESIDADES DEL PROYECTO. EL AMUEBLAMIENTO ES MERAMENTE INFORMATIVO.